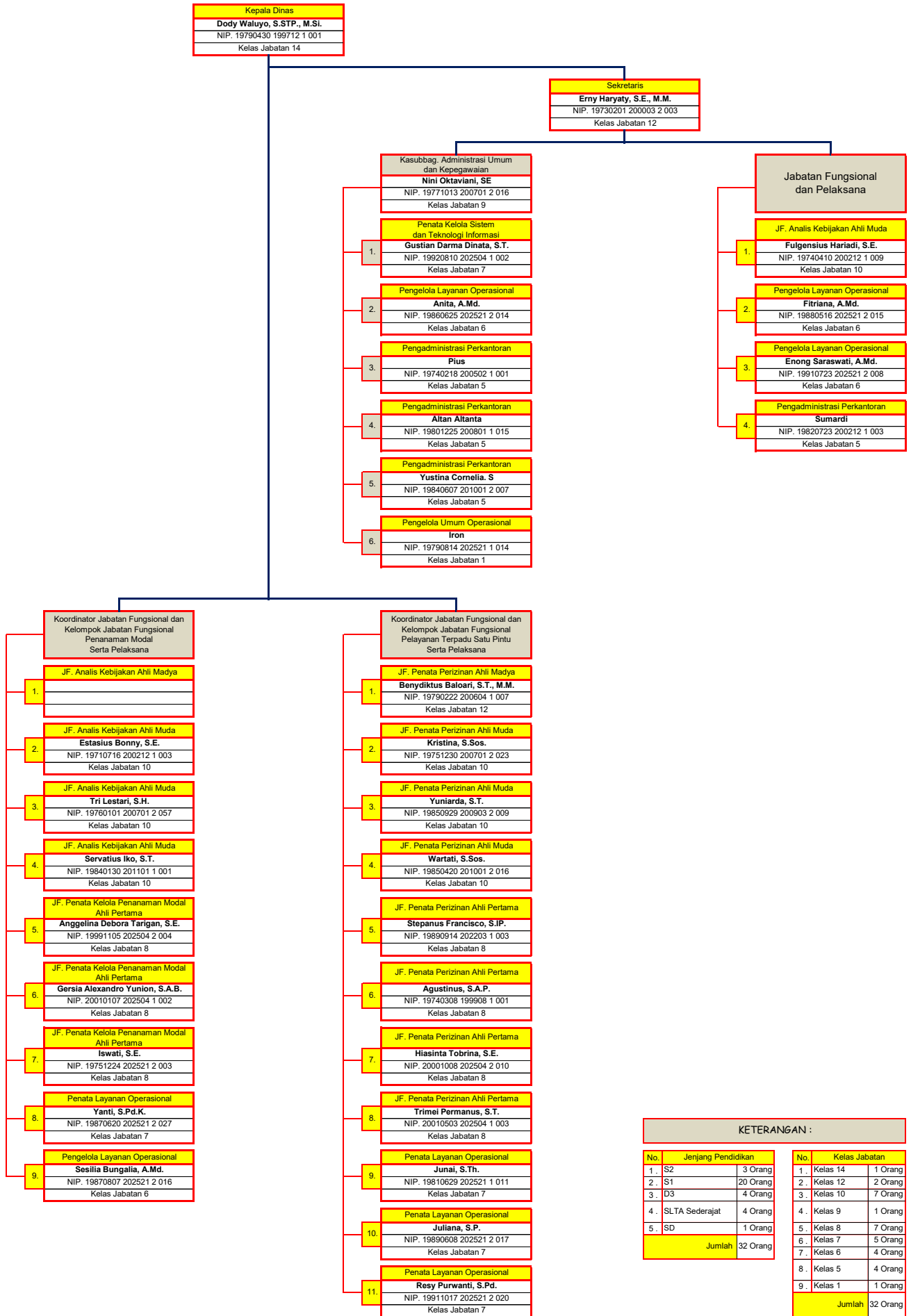


SUSUNAN ORGANISASI DAN TATA KERJA DINAS PENANAMAN MODAL DAN PELAYANAN TERPADU SATU PINTU



KETERANGAN :

No.	Jenjang Pendidikan	No.	Kelas Jabatan
1.	S2	1.	Kelas 14
2.	S1	2.	Kelas 12
3.	D3	3.	Kelas 10
4.	SLTA Sederajat	4.	Kelas 9
5.	SD	5.	Kelas 8
Jumlah		6.	Kelas 7
		7.	Kelas 6
32 Orang		8.	Kelas 5
		9.	Kelas 1
32 Orang		Jumlah	
		32 Orang	